

NOx电控板主要指标

- 工作电压典型值：12V、24V
- 氧浓度范围：0%~21%
- 氮氧浓度量程：0-1500/2500ppm NOx
- 内部互联接口（兼容Continental）：8针接口连接氮氧陶瓷芯体
- 外部接口（兼容Continental）：扁五针、扁四针、方四针
- 通信方式与协议（兼容Continental）：CAN总线_SAE-J-1939标准
- 数据传输速率（兼容Continental）：250K或500K波特率

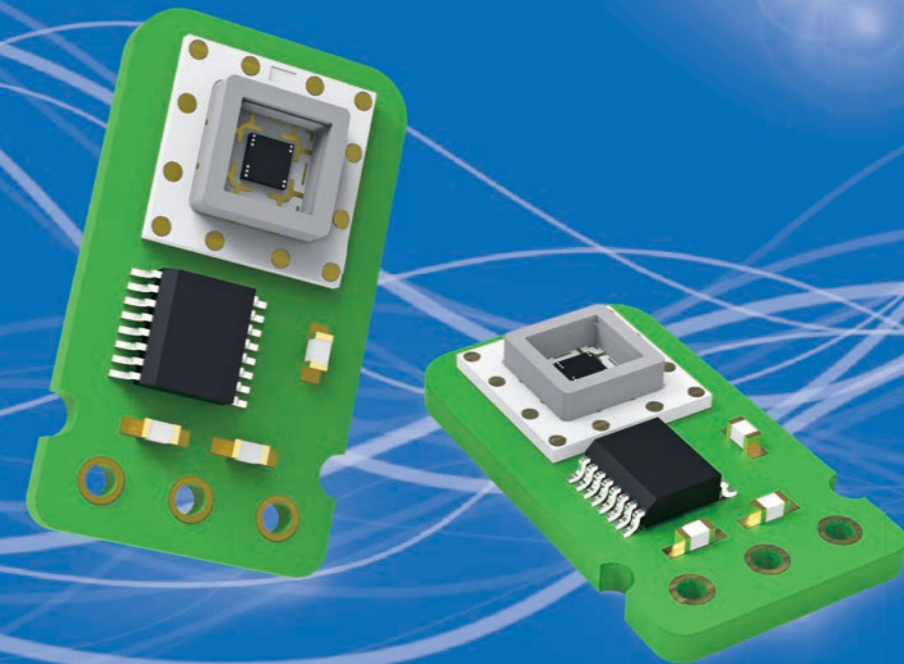
产品优势

- 可提供出厂标定和检测套件及全流程技术支持与培训，辅助客户量产
- 支持外贸车型柴油车(如DAF、Benz、BWM、Volvo、Cummins、Scania、MAN)
- 支持潍柴、玉柴、锡柴、康明斯、云内动力等国内后装市场、强制柴油车辆改造以及车辆维修等领域
- 专用芯片NSA5500支持配合国内主机厂定制开发

应用领域

- 柴油发动机尾气排放SCR系统(国V、国VI排放)
- 汽油发动机尾气排放SCR系统
- 电厂脱硫脱硝检测与控制系统

成品外观



NSPGM系列 差压集成封装压力传感器

针对汽车 DPF/FTPS 等市场
推出的一款出厂预校准的差压传感器

NSPGM系列 差压集成封装压力传感器

产品概述

NSPGM系列是纳芯微针对汽车DPF/FTPS等市场推出的一款出厂预校准的差压传感器。产品采用汽车级信号调理芯片对MEMS芯体输出进行校准和补偿。特有的封装工艺使得该产品耐油汽等介质腐蚀，MEMS独立封装，设计灵活，陶瓷基板封装可靠性高。同时，调理后的产品可在温度范围内提供标准输出，免去客户对传感器进行校准的门槛，加速产品研发和量产进程。

关键特性

- 工作温度范围-40℃ ~ 125℃
- 精度0℃ ~ 85℃内优于 ± 1.5%F.S.
- 优异的过反压保护能力反压-24V，过压28V
- 0.5~4.5V标准输出，输出可定制
- 支持5V供电及绝对电压输出模式下18V以内直接供电
- 可多次校准，具备出厂调零功能
- 量程2~150kPa表压可定制

应用领域

- 汽车
- 工业控制
- 仪器仪表
- 白色家电

苏州纳芯微电子股份有限公司
Suzhou Novosense Microelectronics Co., Ltd.

电话：0512-62601802

官网：www.novosns.com

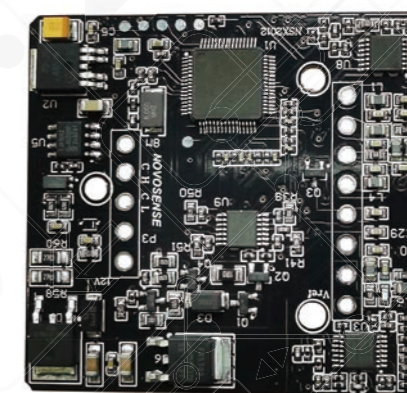
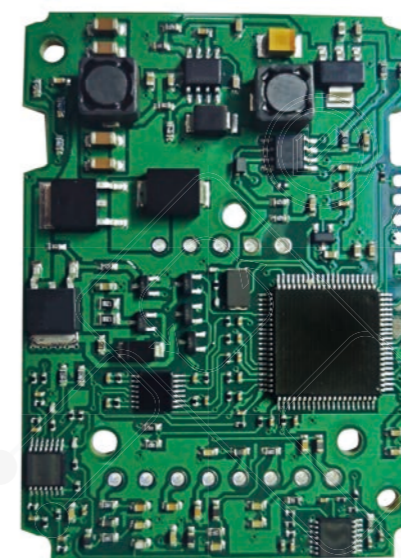
邮箱：sales@novosns.com

地址：苏州工业园区金鸡湖大道88号人工智能产业园C1-5F

纳芯微电子
NOVOSENSE Robust & Reliable



车用尾气氮氧传感器解决方案



氮氧电控单元

产品概述

氮氧传感器（NO_x传感器）是柴油车SCR后处理系统中最关键的部件之一，苏州纳芯微电子股份有限公司提供氮氧电控板调理控制解决方案，核心零部件均由公司自主研发。通过电控单元对氮氧陶瓷传感器的精密闭环控制及高精度的信号调理与测量电路，能够准确地进行动态氮氧分子浓度检测，实现了柴油车尾气氮氧化合物的高精度测量。使用CAN接口可直接对接ECU单元，完全兼容SAEJ1939协议，系统响应时间短，实际氮氧测量精度可达到±10ppm。氮氧电控板配合氮氧陶瓷传感器可应用于国内主机厂柴油车SCR系统尾气氮氧检测。同时公司产品也可应用于国外柴油车SCR系统尾气氮氧检测。